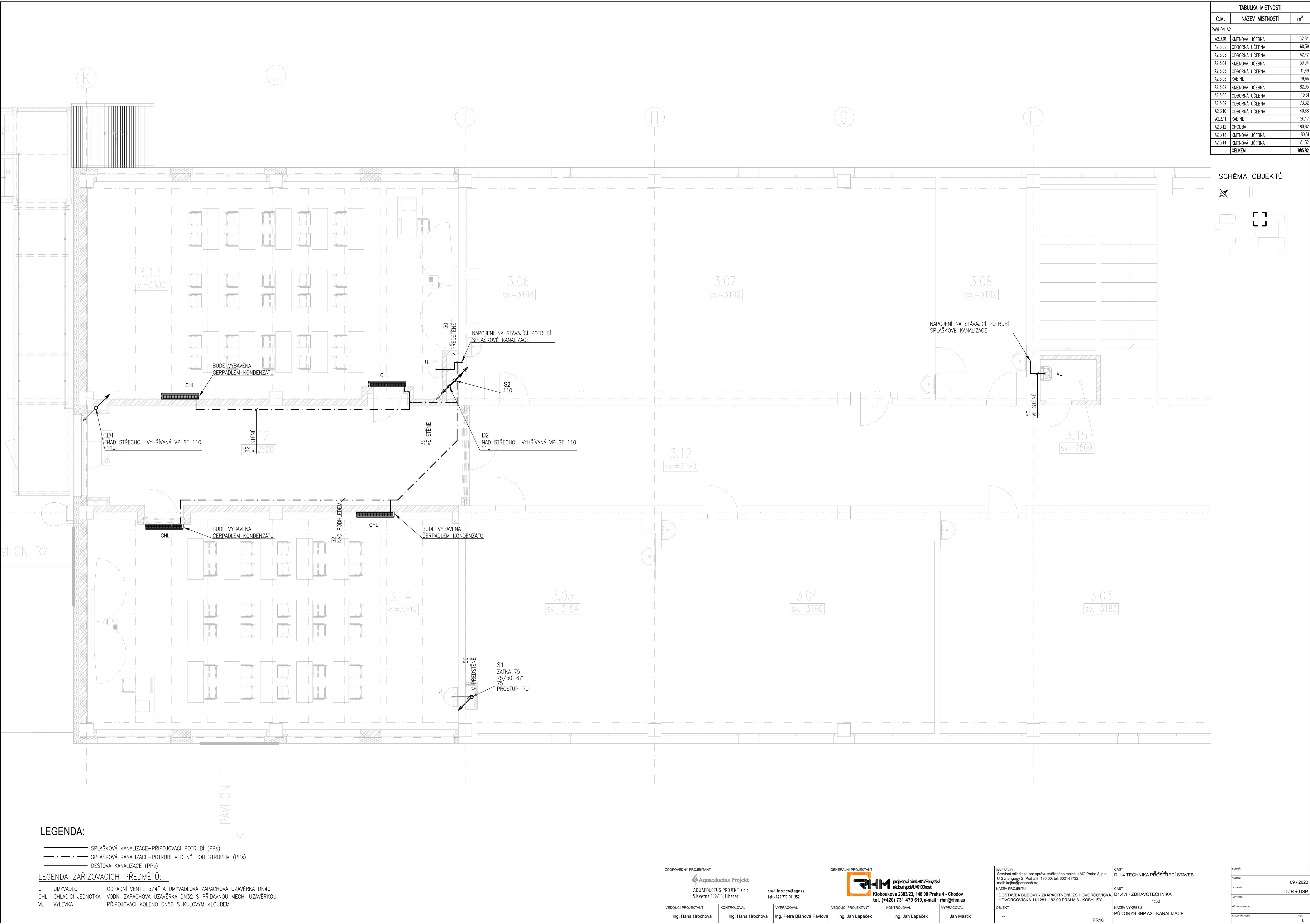
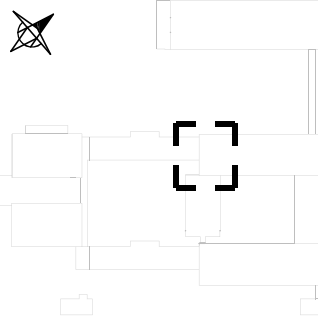


TABULKA MÍSTNOSTÍ		
Č.M.	NÁZEV MÍSTNOSTÍ	m²
PAVILON A2		
A2.3.01	KMENOVÁ UČEBNA	62,84
A2.3.02	ODBORNÁ UČEBNA	60,39
A2.3.03	ODBORNÁ UČEBNA	62,42
A2.3.04	KMENOVÁ UČEBNA	59,94
A2.3.05	ODBORNÁ UČEBNA	41,49
A2.3.06	KABINET	19,68
A2.3.07	KMENOVÁ UČEBNA	82,95
A2.3.08	ODBORNÁ UČEBNA	19,31
A2.3.09	ODBORNÁ UČEBNA	73,32
A2.3.10	ODBORNÁ UČEBNA	40,68
A2.3.11	KABINET	20,17
A2.3.12	CHODBA	180,82
A2.3.13	KMENOVÁ UČEBNA	80,51
A2.3.14	KMENOVÁ UČEBNA	81,32
CELKEM		885,82

SCHÉMA OBJEKTŮ



LEGENDA:

- SPLAŠKOVÁ KANALIZACE—PŘIPOJOVACÍ POTRUBÍ (PPs)
- SPLAŠKOVÁ KANALIZACE—POTRUBÍ VEDENÉ POD STROPEM (PPs)
- DEŠŤOVÁ KANALIZACE (PPs)

LEGENDA ZAŘÍZOVACÍCH PŘEDMĚTŮ:

- U UMYVADLO
- CHL CHLADICÍ JEDNOTKA
- VL VÝLEVKA
- ODPADNÍ VENTIL 5/4" A UMYVADLOVÁ ZÁPACHOVÁ UZÁVĚRKA DN40
- VODNÍ ZÁPACHOVÁ UZÁVĚRKA DN32 S PŘÍDAVNOU MECH. UZÁVĚRKOU
- PŘIPOJOVACÍ KOLENO DN50 S KULOVÝM KLOUBEM

ZODPOVĚDNÝ PROJEKTANT Aquaeductus Projekt AQUAEDUCTUS PROJEKT s.r.o. 5 Května 159/15, Liberec email: hrochova@aspr.cz tel: +420 777 001 352			GENERÁLNÍ PROJEKTANT rahm projektová inženýringová společnost s.r.o. Kloboukova 2303/23, 148 00 Praha 4 - Chodov tel. (+420) 731 479 619, e-mail: rhm@rahm.as			INVESTOR Správa státního majetku MČ Praha 8, p.o. U Synangogy 2, Praha 8, 180 00, tel. 602141732, mail: krpaha@sespha8.cz NÁZEV PROJEKTU DOSTAVBA BUDOVY - ZKAPACITNĚNÍ ZS HOVORČOVICKÁ HOVORČOVICKÁ 111/1281, 182 00 PRAHA 8 - KOBYLISY		ČÁST D.1.4 TECHNICKÁ PŘÍLOHA STAVEB ČÁST D.1.4.1 - ZDRAVOTECHNIKA 1:50	FORMÁT A4 STAVBA DUR + DSP NÁZEV ROZBORU CÍLOVÝ VÝKRES REV 0
VEDOUcí PROJEKTANT Ing. Jana Hrochová	KONTROLOVAL Ing. Jana Hrochová	VYPRACOVAL Ing. Petra Bláhová Pavlová	VEDOUcí PROJEKTANT Ing. Jan Lapáček	KONTROLOVAL Ing. Jan Lapáček	VYPRACOVAL Jan Mastík	OBJEKT --		NÁZEV VÝKRESU PŮDORYS 3NP A2 - KANALIZACE	PR10